



“EUROPA, HERRITARRENGADIK GERTUAGO”:

MENDEBALDEKO EREMU FUNTZIONALA

AfoMEF

Mendebaldeko Eremu Funtzionala
Área Funcional Oeste
Aire Fonctionnelle Ouest

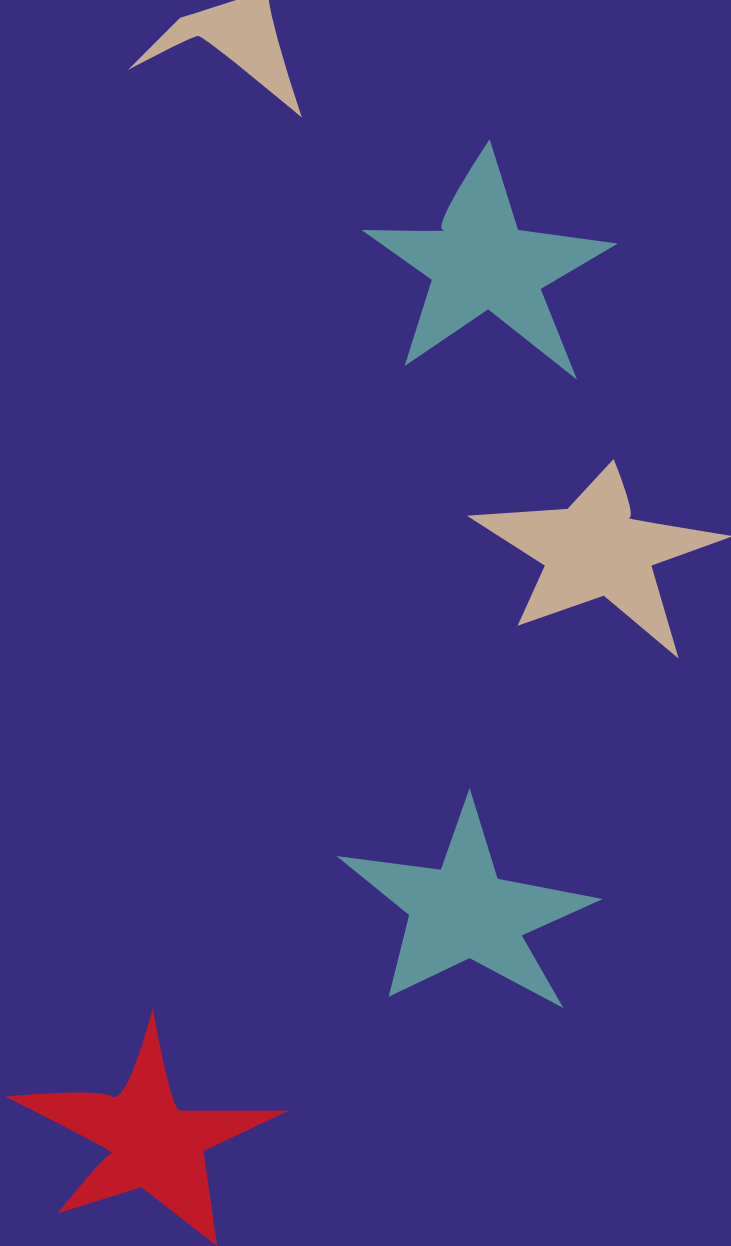
**Interreg
POCTEFA**



Cofinanciado por
la UNIÓN EUROPEA
Cofinancé par
l'UNION EUROPÉENNE

**EURORÉGIÓN
EUROESKUALDEA
EURORÉGION**

FORNELLEREGIONE • FORNIO • FAVAROSE
FORO ITALICO • FORO ITALICO • FORO ITALICO
FORO ITALICO • FORO ITALICO • FORO ITALICO



“AFOMEF Mendebaldeko Eremu Funtzionala % 65ean Europar Batasunak kofinantzatu du Interreg VI-A Espainia-Frantzia-Andorra (POCTEFA 2021-2027) programaren bitartez. POCTEFAren helburua Espainia-Frantzia-Andorra mugaldeko integrazio ekonomiko eta soziala bultzatzea da.”

EUROPA, HERRITARRENGANDIK GERTUAGO

POCTEFA 2021-2027, INTERREG V I-A Espainia-Frantzia-Andorra, lurralde-lankidetzako europar programaren seigarren belaunaldia da, zeinak hiru estatuen muga-guneen garapen jasangarria sustatzea baitu helburu, bai eta eskualdeen integrazio ekonomiko eta soziala, eta euren arteko kohesioa indartzea ere. Programazio-aldi berriak EGEF funtsen lurraldetasun-maila sakonagoa dakar berritasun gisa, bere 5.

Helburu Politikoaren bitartez: “Europa, herritarrengandik gertuago”. Bestalde, elkarreragin- eta elkarrekiko menpekotasun-gradu altua duten eremu **funtzionalen edo bizi-eremuen** ikuspegia du bere baitan lurraldeen eta tokiko ekimenen sustapenerako. Berorrek finantzazio-aukera berriak eta mugaz-gaindiko herritarren bizi-kalitatea hobetzeko ekintzak berekin ekarriko ditu.

MENDEBALDEKO EREMU FUNTZIONALA: AFOMEF

AFOMEF Mendebaldeko Eremu Funtzionala da, POCTEFA programaren programazio-aldi berrian identifikatu diren bost eremu funtzionalak edo “bizi-eremuetako” bat.

Pirinioen eta Bizkaiko golkoaren arteko elkargunean dagoelarik, Mendebaldeko Eremu Funtzionalak Euskadi, Nafarroa eta Akitania Berriko hegoaldea bere baitan hartzen ditu, Baretos haraneraino.

Benetako bizi-arroa eta mugaz gaindiko mugikortasunerako gunekoak da, kultur eta historia-loturez gain, euskara hizkuntza partekatu gisa eta ondare natural anitza dituelarik, elkarreragin-maila bizia du, bai eta komunak diren lurralde-erronkak ere,

zeinei modu berritzaile eta bateratuan heldu behar izango baitzaie.

Lurralde Estrategia Integratuaren bidez antolatu da baterako ikuspegia, eta, berorren bitartez balioan jarri nahi da mendebaldeko eremu funtzionalaren espazioaren potentziala. **Lurralde Estrategia Integratua hiru estrategia-ardatzetan antolatu da: mugikortasuna, enplegua eta eleaniztasuna.** Bere gorpuztea, bestalde, mugaz gaindiko herritarren egunerokoan eragin altua duten egiturazko proiektuen bidez gauzatuko da.

LLET Akitania Berria Euskadi Nafarroa Euroeskualdea da Mendebaldeko Eremu Funtzionalaren garapena eta sustapena koordinatzearen erakunde arduraduna.



LURRALDE ESTRATEGIA INTEGRATUA: MUGAZ GAINDIKO LURRALDEAREN IKUSPUNTU PARTEKATUA

Modu parte-hartzailean eraikita, **AFOMEF Lurralde Estrategia Integratuak** baterako bide-orrria ezartzen du, zeinak, datozen urteotarako, eguneroko erronkei heltzea eta, batez ere, **Mendebaldeko Eremu Funtzionaleko** egoiliarren bizi-kalitatea hobetzea



ENPLEGUA

ERRONKA

- Mugaz gaidiko enplegua sendotzea

HELBURUAK

- Renforcer la connaissance, l'information et l'accompagnement sur le marché du travail

JARDUERA-ILDOAK ETA EKINTZAK

- Enpleguaren arloan lurraldean dagoen errealitatearen ezagutzan sakontzea
- Mugaz gaidiko lan-merkatuko eragileen sarea egituratzea
- Informazio- eta orientazio-puntuak daudela bermatzea

izango baititu xede.

Estrategia-dokumentuak identifikatutako helburuak eta ekintza-ildoak lurraldeko egiturazko proiektuen bidez hezuramituko dira, zeintzuek herritarren eguneroko bizitza hobetzea izango baitute helburu.



MUGIKORTASUNA

ERRONKA

- Mugaz gaidiko mugikortasun iraunkorra, interkonektatua eta multimodala bultzatzea

HELBURUAK

- Mugaz gaidiko garraio-zerbitzuak hobetzea
- Mugikortasun aktiboa eta iraunkorra sustatzea

JARDUERA-ILDOAK ETA EKINTZAK

- Mugaz gaidiko garraio-zerbitzuen eskaintza publikoa zabaltzea eta hobetzea
- Garraio-tituluen sistemen integrazioa bultzatzea
- Mugikortasun jasangarriko eta irisgarriko mugaz gaidiko sistemen garapena bultzatzea
- Mugaz gaidiko bizikleten eta oinezkoen ibilbideak bultzatzea



5HP: Herritarrak, Lurralde Estrategia Integratuaren erdigunean



ELEANIZTASUNA

ERRONKA

- Hizkuntza-hesia gaiditzea

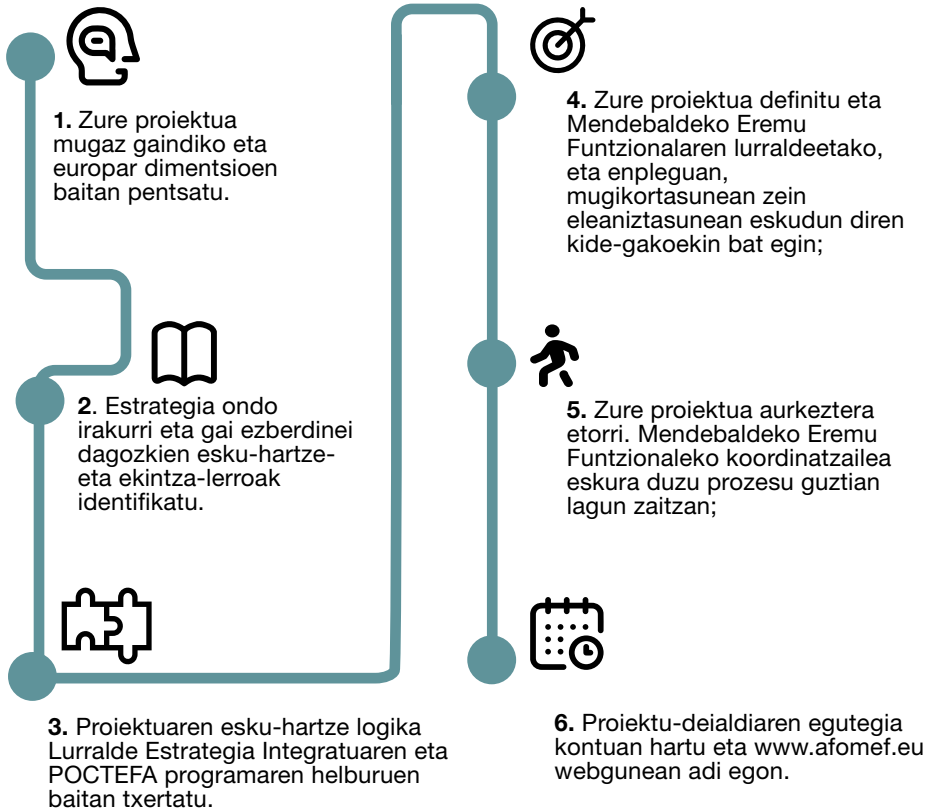
HELBURUAK

- Euskararen ezagutza eta erabilera hizkuntza komun gisa bultzatzea
- Lurraldeko hizkuntzen irakaskuntza eta ikaskuntza sustatzea

JARDUERA-ILDOAK ETA EKINTZAK

- Euskararen prestakuntza eta ikaskuntza sustatzea
- Euskararen erabilera bultzatzea
- Prestakuntza-eskaintza eleanitza eta haren ikaskuntza garatzea
- Truke- eta mugikortasun-programak bultzatzea

ZURE AFOMEF PROIEKTUA: ARRAKASTARAKO GAKOAK



2023ko abendua
AFOMEF Lurralde
Estrategia Integratuaren
aurkezpena

2025
AFOMEF proiektuen
programazioa



AFOMEF:

14,8 MILIOI € EGEFETIK
ERATORRIAK (OP5)

1 LURRALDE
ESTRATEGIA
INTEGRATU BAT

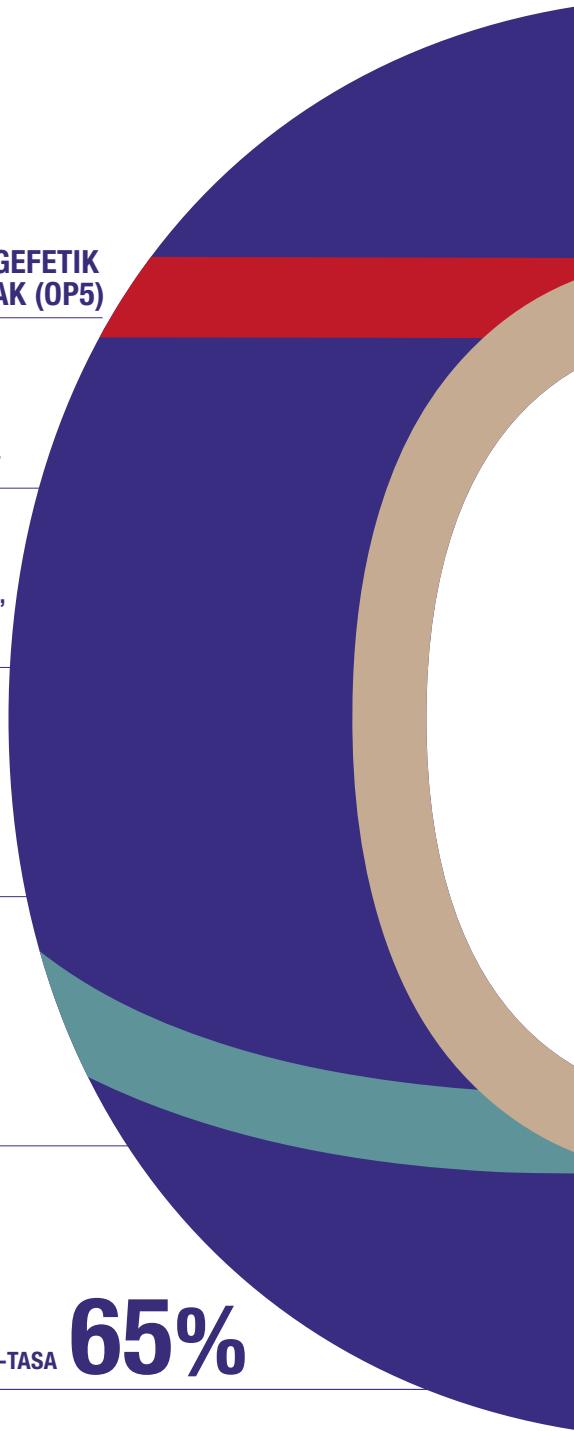
3 LAN-ARDATZ: ENPLEGUA,
MUGIKORTASUNA,
ELEANIZTASUNA

1 POCTEFA AFOMEF
PROIEKTU-DEIALDI PUBLIKO
BAT, ENTITATE PUBLIKO ETA
PRIBATUEI ZUZENDUA

AFOMEF EREMURAKO
EGITURAZKO PROIEKTUEN
HAUTAKETA

EGEFAREN
KOFINANTZAZIO-TASA

65%



AfoMEF

Mendealdeko Eremu Funtzionala
Área Funcional Oeste
Aire Fonctionnelle Ouest

Interreg
POCTEFA



Cofinanciado por
la UNIÓN EUROPEA
Cofinancé par
l'UNION EUROPÉENNE

• E EURORÉGION
EUROESKUALDEA
EURORRÉGIÓN

NOUVELLE-AQUITAINE • EUSKADI • NAVARRA
NOUTELUS-BESKUIS • EUSKADI • NAVARRA
NUEVA-AQUITAÑA • EUSKADI • NAVARRA



Gobierno
de Navarra



Nafarroako
Gobernua



GIPUZKOA
Foro Aldekoa • Diputación Foral

pays
basque
euskal
herria

COMMUNAUTÉ
D'AGGLOMÉRATION
NEUVÈNE
ELKARDEA
KOMUNITAT
D'AGGLOMERACION

PRÉFET
DES PYRÉNÉES-
ATLANTIQUES

Libère
Egaitze
Libertad