



# “EUROPA MÁS CERCANA A SU CIUDADANÍA”:

ÁREA FUNCIONAL OESTE

**AfoMef**

Mendeibaldeko Eremu Funtzionala  
Área Funcional Oeste  
Aire Fonctionnelle Ouest

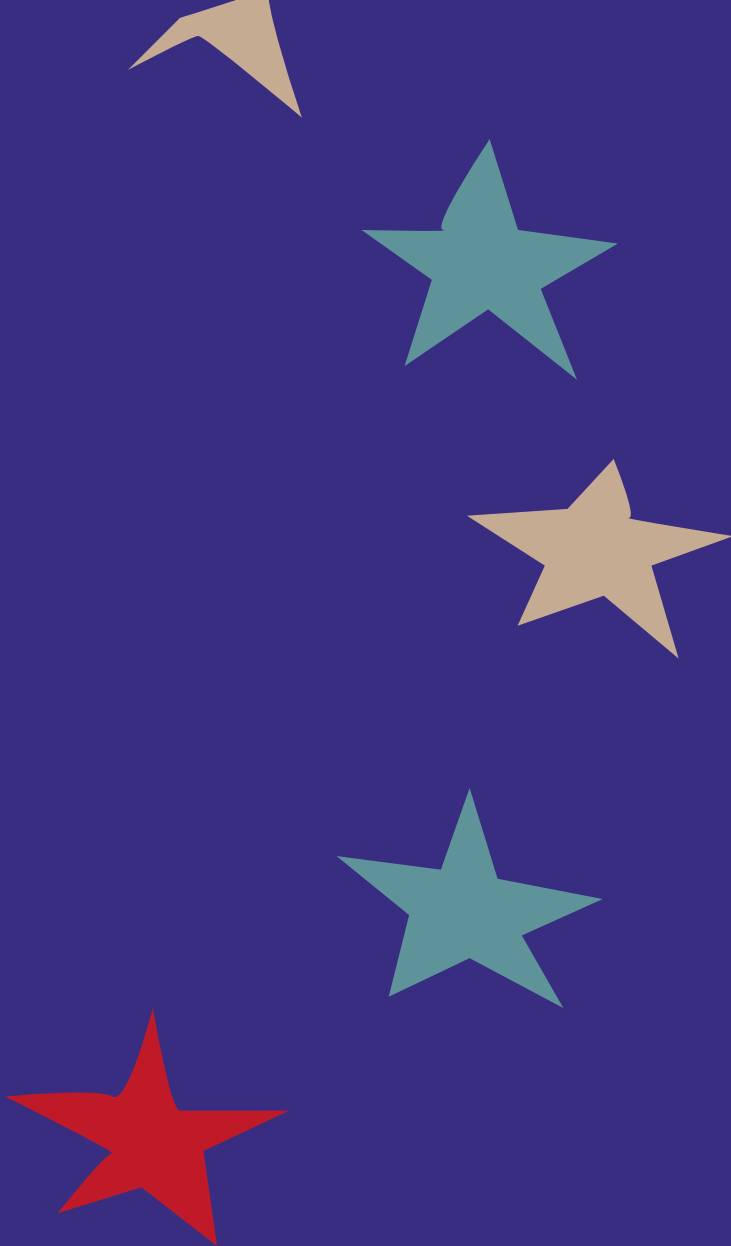
**Interreg  
POCTEFA**



Cofinanciado por  
la UNIÓN EUROPEA  
Cofinancé par  
l'UNION EUROPÉENNE

**EURORÉGIÓN  
EUROESKUALDEA  
EURORRÉGIÓN**

FORNELLEROUTINE • EUSKALDI • FAVAROSE  
FORNELLEROUTINE • EUSKALDI • FAVAROSE  
FORNELLEROUTINE • EUSKALDI • FAVAROSE



“El Área Funcional Oeste (AFOMEF) ha sido cofinanciada al 65% por la Unión Europea a través del Programa Interreg VI-A España-Francia-Andorra (POCTEFA 2021-2027). El objetivo del POCTEFA es reforzar la integración económica y social de la zona fronteriza España-Francia-Andorra”

## EUROPA MÁS CERCA DE LA CIUDADANÍA

POCTEFA 2021-2027, INTERREG VI-A España-Francia-Andorra, representa la sexta generación del programa europeo de cooperación territorial creado para promover el desarrollo sostenible de los espacios fronterizos de los tres países, reforzar la integración económica y social y, lograr la cohesión de las regiones.

El nuevo período de programación presenta como novedad un mayor nivel de territorialización de

los fondos FEDER a través del Objetivo Político 5: “Europa más cercana a su ciudadanía”, así como, el enfoque de las áreas funcionales o **cuencas de vida** con alto grado de interacción e interdependencia para el impulso de los territorios e iniciativas locales, que se traducirá en nuevas oportunidades de financiación y en acciones dirigidas a mejorar la calidad de vida de la ciudadanía transfronteriza.

# ÁREAFUNCIONAL OESTE: AFOMEF

AFOMEF es el Área Funcional Oeste, una de las cinco áreas funcionales o “cuencas de vida” identificadas por el programa POCTEFA en el nuevo período de programación.

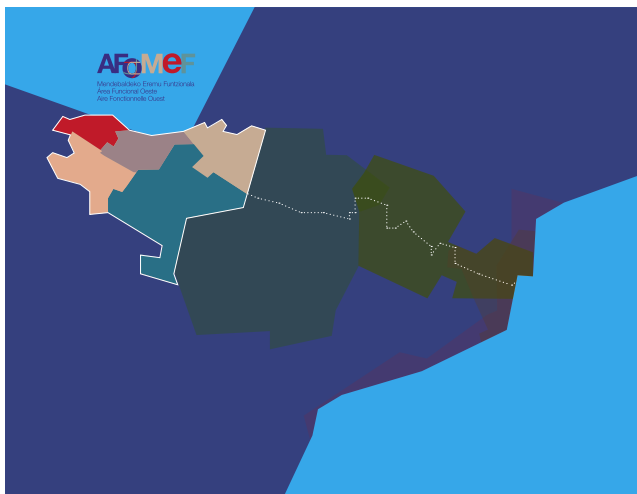
Situada en torno al punto de encuentro entre el macizo de los Pirineos y el golfo de Bizkaia, el Área Funcional Oeste integra los territorios de Euskadi, Navarra y el sur de la Región Nueva Aquitania hasta el Valle de Baretous.

Una verdadera cuenca de vida y un espacio clave para la movilidad transfronteriza que, además de mantener lazos históricos y culturales, el euskera como idioma común y un patrimonio natural muy diverso, presenta un nivel de

interrelación intenso, así como retos territoriales comunes que deben ser abordados de una manera innovadora e integrada.

Una visión compartida del territorio que ponga en valor el potencial del espacio funcional oeste articulado a través de una Estrategia Territorial Integrada en torno a **tres ejes estratégicos: movilidad, empleo y plurilingüismo y su implementación** mediante proyectos estructurantes con gran impacto en el día a día de la ciudadanía transfronteriza

La AECT Euroregión Nueva-Aquitania Euskadi Navarra es la entidad encargada de coordinar el desarrollo y el impulso del Área Funcional Oeste.



# ESTRATEGIA AFOMEF: UN ENFOQUE COMPARTIDO DE VISIÓN TERRITORIAL TRANSFRONTERIZA

Elaborada de forma participativa, la **Estrategia Territorial Integrada AFOMEF** establece una hoja de ruta compartida que buscará, en los próximos años, dar respuesta a los retos cotidianos y mejorar la calidad de vida de las

personas residentes en el **Área Funcional Oeste**. El documento estratégico identifica, objetivos y líneas de acción que se implementarán a través de proyectos estructurantes del territorio.



*OP5: La ciudadanía en el foco de la Estrategia Territorial Integrada*



## EMPLEO

### RETO

- Consolidar la cuenca de empleo transfronterizo

### OBJETIVOS

- Reforzar el conocimiento, la información y el acompañamiento en el mercado laboral

### LÍNEAS DE INTERVENCIÓN Y ACCIONES

- Profundizar en el conocimiento de la realidad territorial en materia de empleo
- Articular la red de agentes del mercado laboral transfronterizo
- Garantizar la existencia de puntos de información y de orientación



## MOVILIDAD

### RETO

- Impulsar la movilidad transfronteriza sostenible, interconectada y multimodal

### OBJETIVOS

- Mejorar los servicios de transporte transfronterizo
- Promover la movilidad activa y sostenible

### LÍNEAS DE INTERVENCIÓN Y ACCIONES

- Ampliar y mejorar la oferta pública de servicios de transporte transfronterizo
- Impulsar la integración de los sistemas de títulos de transporte
- Impulsar el desarrollo de sistemas transfronterizos de movilidad sostenible y accesible
- Favorecer itinerarios ciclistas/peatonales transfronterizos



## PLURILINGÜISMO

### RETO

- Superar la barrera lingüística

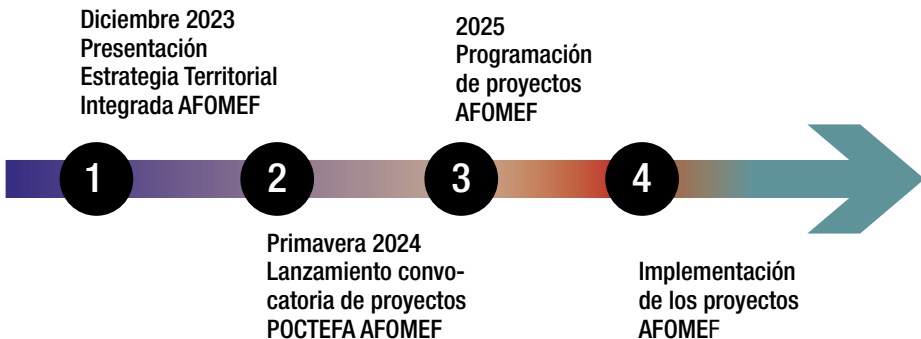
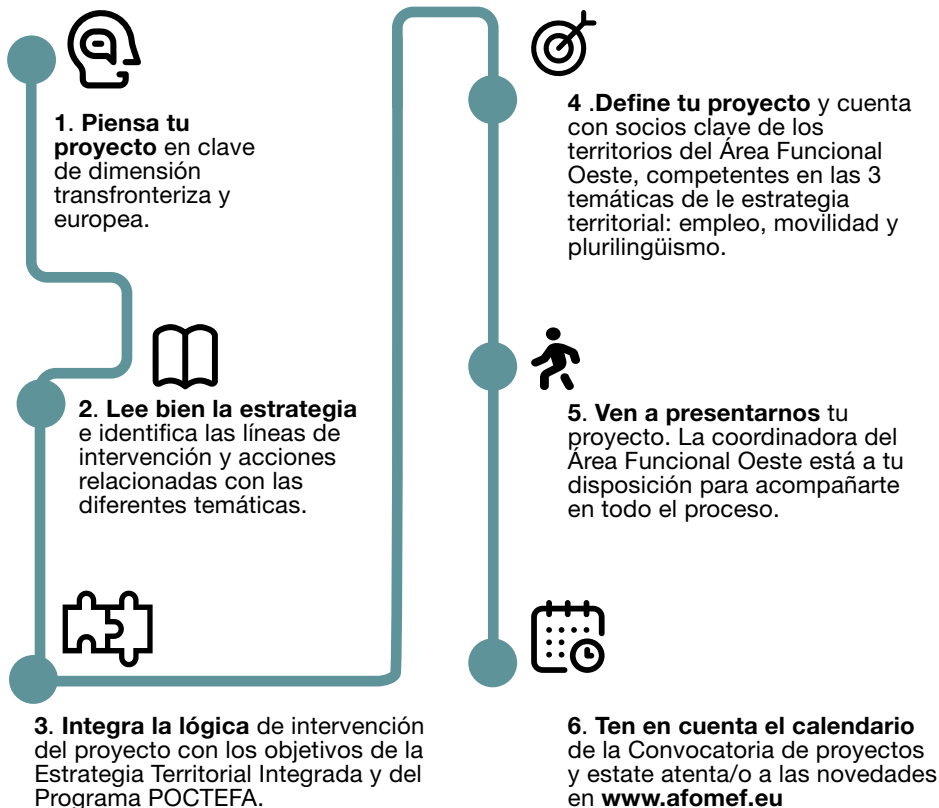
### OBJETIVOS

- Favorecer el conocimiento y el uso de euskera como lengua común
- Promover el aprendizaje y la enseñanza de las lenguas del territorio

### LÍNEAS DE INTERVENCIÓN Y ACCIONES

- Fomentar la formación y el aprendizaje del euskera
- Impulsar el uso del euskera
- Desarrollar la oferta formativa trilingüe y su aprendizaje
- Impulsar programas de intercambio y movilidad

# TU PROYECTO AFOMEF: CLAVES DE ÉXITO



# AFOMEF:

**14,8** MILLONES  
DE EUROS DE  
FEDER

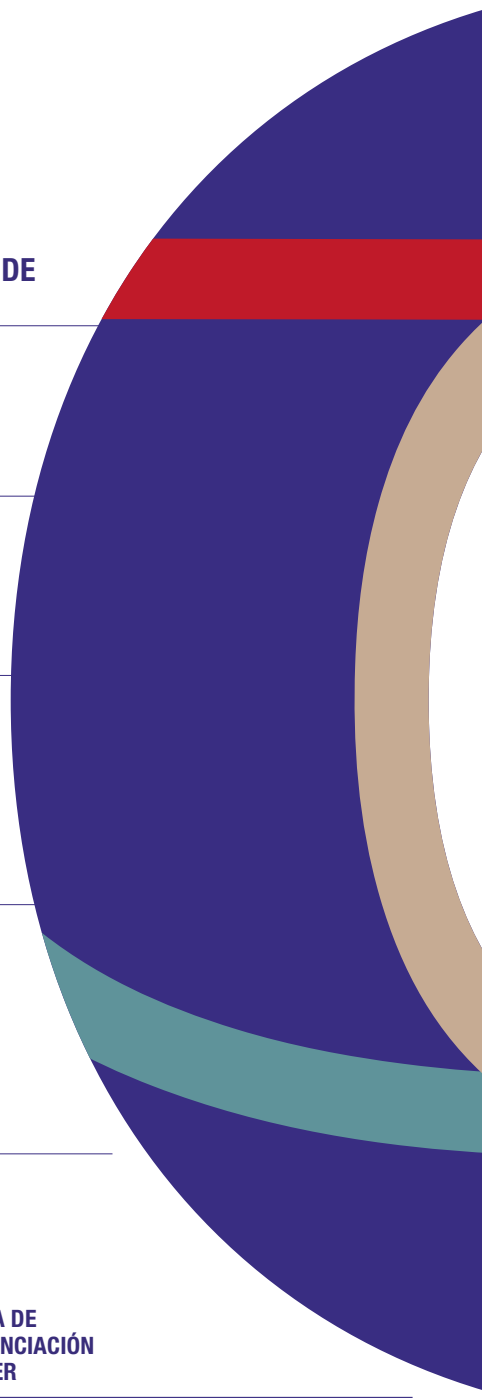
**1** ESTRATEGIA  
TERRITORIAL  
INTEGRADA

**3** EJES DE TRABAJO:  
EMPLEO, MOVILIDAD Y  
PLURILINGÜISMO

**1** CONVOCATORIA PÚBLICA DE  
PROYECTOS POCTEFA AFOMEF DIRIGIDA  
A ENTIDADES PUBLICAS Y PRIVADAS

SELECCIÓN DE PROYECTOS  
ESTRUCTURANTES DEL TERRITORIO  
TRANSFRONTERIZO AFOMEF

**65%** TASA DE  
FINANCIACIÓN  
FEDER



# AfoMEF

Mendealdeko Eremu Funtzionala  
Área Funcional Oeste  
Aire Fonctionnelle Ouest

Interreg  
POCTEFA



Cofinanciado por  
la UNIÓN EUROPEA  
Cofinancé par  
l'UNION EUROPÉENNE

• E EURORÉGIÓN  
EUROESKUALDEA  
EURORRÉGIÓN

NOUVELLE-AQUITAINE • EUSKADI • PAYS BASQUE  
NUTRIELLES • BERRIA • EUSKADI • PAYS BASQUE  
NUEVA • AQUITAÑA • EUSKADI • NAVARRA



Gobierno  
de Navarra



Nafarroako  
Gobernua



Elkarrekin  
Pays Basques  
Espainia osoan  
de l'équilibre



ETORKIZUNA  
OMAIN  
Est Futuro



COMMUNAUTÉ  
D'AGGLOMÉRATION  
—  
HIRUGUNE  
ELKARROA